

Сообщение № 1  
о возможном установлении публичного сервитута

Руководствуясь статьей 39.42 Земельного кодекса Российской Федерации, Администрация Сысертского городского округа сообщает о возможном установлении публичного сервитута сроком на 49 лет в целях эксплуатации объекта недвижимости с кадастровым номером 66:25:1701001:807 - сооружения электроэнергетики «Реконструкция ВЛ-0,4 кВ «Лесная-Рабочая» от ТП-7114. Ответвление до жилого дома в п. Первомайский, ул. Лесная, дом № 25 Сысертского района Свердловской области» в отношении следующих земель и части земельного участка общей площадью – 1083 кв.м:

1) части площадью 23 кв.м земельного участка с кадастровым номером 66:25:1701001:348, площадью 2326 кв.м, категорией земель населенных пунктов, видом разрешенного использования - под объект транспортной инфраструктуры, по адресу: Свердловская область, Сысертский район, поселок Первомайский, от улицы Садовая - до улицы Рабочая (переулок);

2) земель в кадастровом квартале 66:25:1701001, государственная собственность на которые не разграничена, площадью 1060 кв.м, расположенных в границах населенного пункта поселок Первомайский Сысертского городского округа Свердловской области.

Ознакомиться с ходатайством об установлении публичного сервитута и прилагаемым к нему описанием местоположения границ публичного сервитута можно на сайте Сысертского городского округа (<http://admsysert.ru/>) или по адресу: 624022, Свердловская область, город Сысерть, улица Ленина, дом 35, актовый зал (1 этаж), в приемное время: вторник с 15-00 до 17-00 часов.

Правообладатели земельных участков, в отношении которых испрашивается публичный сервитут, если их права (обременения права) не зарегистрированы в Едином государственном реестре недвижимости, могут обратиться с заявлением об учете их прав (обременений права) на земельные участки с приложением копий документов, подтверждающих эти права (обременения права) в Администрацию Сысертского городского округа по адресу: 624022, Свердловская область, город Сысерть, улица Ленина, дом 35, кабинет № 3, в приемное время: понедельник – пятница с 08-00 до 17-00 часов. Срок подачи заявления — в течение 30 (тридцати дней) со дня опубликования данного извещения.

Публичный сервитут  
Реконструкция ВЛ-0,4 кВ «Лесная-Рабочая» от ТП-7114. Ответвление до жилого дома в  
п. Первомайский, ул. Лесная, дом № 25 Сысертского района Свердловской области  
Схема расположения границ публичного сервитута



Условные обозначения:

М 1:1500

- — граница публичного сервитута
- граница ВЛ
- граница кадастрового квартала
- граница земельного участка, учтенного в ГКН
- 66:06:4301010 кадастровый номер квартала
- :76 номер земельного участка, учтенного в ГКН
- 1 характерная точка границы

Администрация Сысертского городского  
округа  
23.04.2021  
Вх.№ 7201

**ОПИСАНИЕ МЕСТОПОЛОЖЕНИЯ ГРАНИЦ ПУБЛИЧНОГО СЕРВИТУТА ПО ОБЪЕКТУ  
РЕКОНСТРУКЦИЯ ВЛ-0,4 КВ «ЛЕСНАЯ-РАБОЧАЯ» ОТ ТП-7114. ОТВЕТВЛЕНИЕ ДО  
ЖИЛОГО ДОМА В П. ПЕРВОМАЙСКИЙ, УЛ. ЛЕСНАЯ, ДОМ № 25 СЫСЕРТСКОГО  
РАЙОНА СВЕРДЛОВСКОЙ ОБЛАСТИ  
СВЕРДЛОВСКАЯ ОБЛАСТЬ, СЫСЕРТСКИЙ ГОРОДСКОЙ ОКРУГ  
(наименование объекта)**

**Сведения о местоположении границ объекта**

**1. Система координат МСК-66, зона 1**

**2. Сведения о характерных точках границ объекта**

Обозначение характерных точек границ	Координаты, м		Метод определения координат и средняя квадратическая погрешность положения характерной точки ( $M_t$ ), м	Описание закрепления точки
	X	Y		
1	2	3	4	5
1	366486.66	1546286.77	Геодезический метод; $M_t=0,1$	-
2	366455.90	1546278.05	Геодезический метод; $M_t=0,1$	-
3	366429.01	1546271.67	Геодезический метод; $M_t=0,1$	-
4	366397.67	1546263.98	Геодезический метод; $M_t=0,1$	-
5	366370.19	1546257.42	Геодезический метод; $M_t=0,1$	-
6	366342.99	1546250.98	Геодезический метод; $M_t=0,1$	-
7	366315.13	1546244.36	Геодезический метод; $M_t=0,1$	-
8	366282.12	1546236.56	Геодезический метод; $M_t=0,1$	-
9	366253.92	1546230.06	Геодезический метод; $M_t=0,1$	-
10	366223.60	1546223.00	Геодезический метод; $M_t=0,1$	-
11	366222.59	1546226.88	Геодезический метод; $M_t=0,1$	-
12	366253.02	1546233.96	Геодезический метод; $M_t=0,1$	-
13	366281.22	1546240.46	Геодезический метод; $M_t=0,1$	-
14	366314.21	1546248.26	Геодезический метод; $M_t=0,1$	-
15	366342.07	1546254.88	Геодезический метод; $M_t=0,1$	-
16	366369.27	1546261.32	Геодезический метод; $M_t=0,1$	-
17	366396.73	1546267.86	Геодезический метод; $M_t=0,1$	-
18	366428.07	1546275.55	Геодезический метод; $M_t=0,1$	-
19	366454.90	1546281.93	Геодезический метод; $M_t=0,1$	-
20	366485.58	1546290.61	Геодезический метод; $M_t=0,1$	-
1	366486.66	1546286.77	Геодезический метод; $M_t=0,1$	-

Сообщение № 2  
о возможном установлении публичного сервитута

Руководствуясь статьей 39.42 Земельного кодекса Российской Федерации, Администрация Сысертского городского округа сообщает о возможном установлении публичного сервитута сроком на 49 лет в целях эксплуатации объекта недвижимости с кадастровым номером 66:25:1901002:963 - сооружения электроэнергетики «Отпайка от ВЛ-6 кВ «Ключи» на ТП-7676 «пер. Береговой, 6». ТП-7676 «пер. Береговой, 6». ВЛ-0,4 кВ (Электроснабжение жилого дома Верховцева И.В., находящегося по адресу: Свердловская обл., Сысертский р-н, д. Ключи, пер. Береговой)» в отношении земель в кадастровом квартале 66:25:1901002, государственная собственность на которые не разграничена, площадью 5426 кв.м, расположенных в границах населенного пункта деревни Ключи Сысертского городского округа Свердловской области.

Ознакомиться с ходатайством об установлении публичного сервитута и прилагаемым к нему описанием местоположения границ публичного сервитута можно на сайте Сысертского городского округа (<http://admsysert.ru/>) или по адресу: 624022, Свердловская область, город Сысерть, улица Ленина, дом 35, актовый зал (1 этаж), в приемное время: вторник с 15-00 до 17-00 часов.

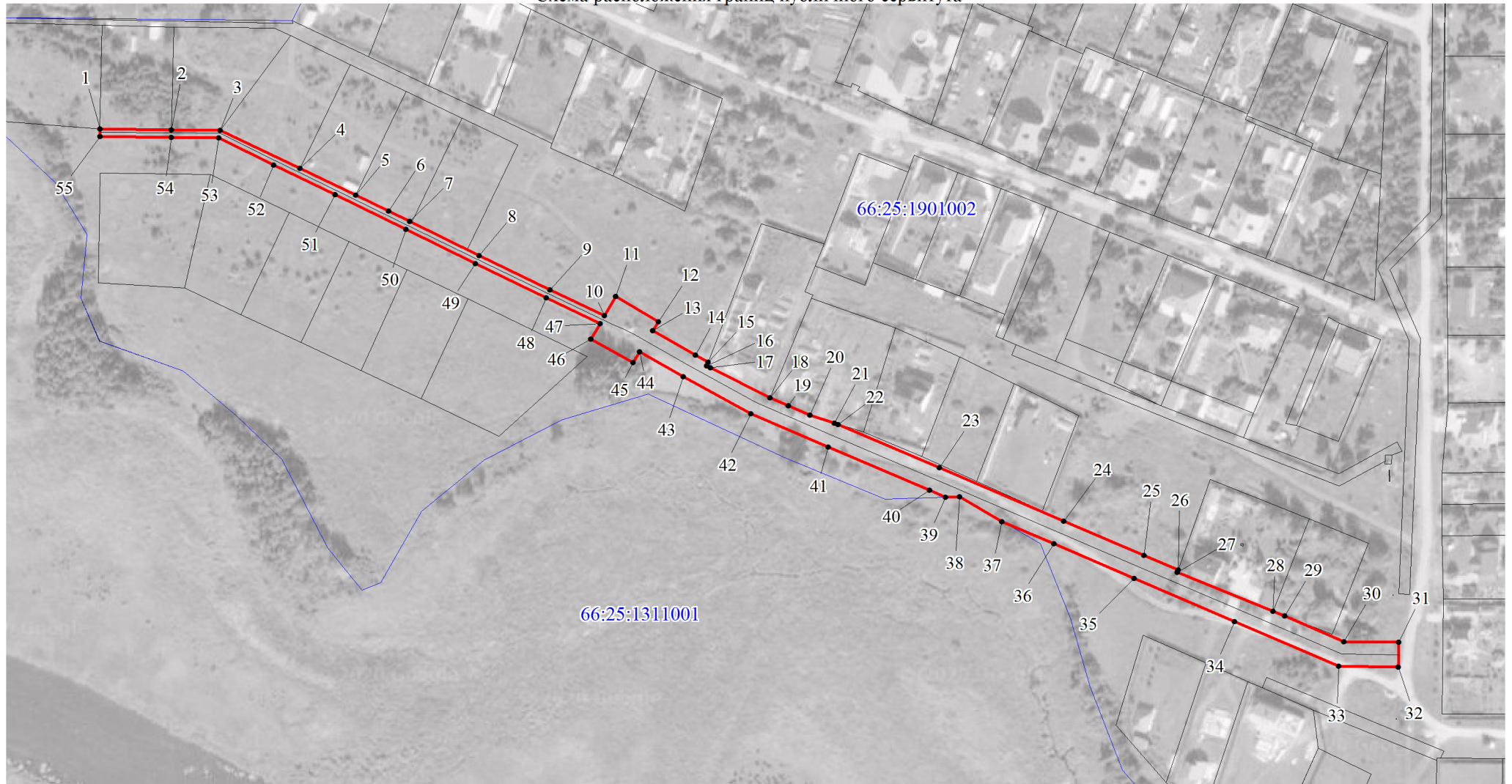
Правообладатели земельных участков, в отношении которых испрашивается публичный сервитут, если их права (обременения права) не зарегистрированы в Едином государственном реестре недвижимости, могут обратиться с заявлением об учете их прав (обременений права) на земельные участки с приложением копий документов, подтверждающих эти права (обременения права) в Администрацию Сысертского городского округа по адресу: 624022, Свердловская область, город Сысерть, улица Ленина, дом 35, кабинет № 3, в приемное время: понедельник – пятница с 08-00 до 17-00 часов. Срок подачи заявления — в течение 30 (тридцати дней) со дня опубликования данного извещения.



Публичный сервитут

Отпайка от ВЛ-6кВ «Ключи» на ТП-7676 «пер.Береговой, 6». ТП-7676 «пер.Береговой, 6». ВЛ-0,4кВ (Электроснабжение жилого дома Верховцева И.В., находящегося по адресу: Свердловская обл., Сысертский р-н, д.Ключи, пер.Береговой)

Схема расположения границ публичного сервитута



Условные обозначения:

М 1:2500

- граница публичного сервитута
- граница ВЛ
- граница кадастрового квартала
- граница земельного участка, учтенного в ГКН
- 66:06:4301010 кадастровый номер квартала
- :76 номер земельного участка, учтенного в ГКН
- 1 характерная точка границы

Администрация Сысертского городского  
округа  
23.04.2021  
Вх.№ 7200

**ОПИСАНИЕ МЕСТОПОЛОЖЕНИЯ ГРАНИЦ ПУБЛИЧНОГО СЕРВИТУТА ПО ОБЪЕКТУ  
ОТПАЙКА ОТ ВЛ-6КВ «КЛЮЧИ» НА ТП-7676 «ПЕР.БЕРЕГОВОЙ, 6». ТП-7676  
«ПЕР.БЕРЕГОВОЙ, 6». ВЛ-0,4КВ (ЭЛЕКТРОСНАБЖЕНИЕ ЖИЛОГО ДОМА ВЕРХОВЦЕВА  
И.В., НАХОДЯЩЕГОСЯ ПО АДРЕСУ: СВЕРДЛОВСКАЯ ОБЛ., СЫСЕРТСКИЙ Р-Н,  
Д.КЛЮЧИ, ПЕР.БЕРЕГОВОЙ)  
СВЕРДЛОВСКАЯ ОБЛАСТЬ, СЫСЕРТСКИЙ ГОРОДСКОЙ ОКРУГ  
(наименование объекта)**

**Сведения о местоположении границ объекта**

**1. Система координат МСК-66, зона 1**

**2. Сведения о характерных точках границ объекта**

Обозначение характерных точек границ	Координаты, м		Метод определения координат и средняя квадратическая погрешность положения характерной точки ( $M_t$ ), м	Описание закрепления точки
	X	Y		
1	2	3	4	5
1	367367.86	1561528.30	Геодезический метод; $M_t=0,1$	-
2	367367.86	1561560.53	Геодезический метод; $M_t=0,1$	-
3	367367.81	1561582.60	Геодезический метод; $M_t=0,1$	-
4	367351.09	1561619.01	Геодезический метод; $M_t=0,1$	-
5	367339.26	1561644.39	Геодезический метод; $M_t=0,1$	-
6	367332.34	1561659.30	Геодезический метод; $M_t=0,1$	-
7	367327.71	1561669.05	Геодезический метод; $M_t=0,1$	-
8	367312.66	1561700.58	Геодезический метод; $M_t=0,1$	-
9	367297.60	1561732.83	Геодезический метод; $M_t=0,1$	-
10	367286.07	1561757.67	Геодезический метод; $M_t=0,1$	-
11	367294.80	1561762.56	Геодезический метод; $M_t=0,1$	-
12	367283.59	1561782.05	Геодезический метод; $M_t=0,1$	-
13	367279.56	1561779.61	Геодезический метод; $M_t=0,1$	-
14	367268.83	1561798.98	Геодезический метод; $M_t=0,1$	-
15	367265.73	1561804.81	Геодезический метод; $M_t=0,1$	-
16	367263.98	1561804.17	Геодезический метод; $M_t=0,1$	-
17	367263.16	1561806.01	Геодезический метод; $M_t=0,1$	-
18	367249.84	1561833.02	Геодезический метод; $M_t=0,1$	-
19	367246.35	1561841.38	Геодезический метод; $M_t=0,1$	-
20	367242.22	1561851.32	Геодезический метод; $M_t=0,1$	-
21	367238.82	1561862.43	Геодезический метод; $M_t=0,1$	-
22	367238.17	1561863.98	Геодезический метод; $M_t=0,1$	-
23	367219.23	1561910.07	Геодезический метод; $M_t=0,1$	-

24	367195.71	1561966.64	Геодезический метод; Mt=0,1	-
25	367180.49	1562003.27	Геодезический метод; Mt=0,1	-
26	367174.06	1562018.76	Геодезический метод; Mt=0,1	-
27	367173.13	1562018.45	Геодезический метод; Mt=0,1	-
28	367155.91	1562061.87	Геодезический метод; Mt=0,1	-
29	367153.86	1562067.38	Геодезический метод; Mt=0,1	-
30	367142.67	1562094.26	Геодезический метод; Mt=0,1	-
31	367142.55	1562119.04	Геодезический метод; Mt=0,1	-
32	367131.35	1562118.98	Геодезический метод; Mt=0,1	-
33	367131.49	1562092.00	Геодезический метод; Mt=0,1	-
34	367151.20	1562044.63	Геодезический метод; Mt=0,1	-
35	367170.15	1561998.97	Геодезический метод; Mt=0,1	-
36	367185.37	1561962.34	Геодезический метод; Mt=0,1	-
37	367195.20	1561938.68	Геодезический метод; Mt=0,1	-
38	367206.08	1561919.38	Геодезический метод; Mt=0,1	-
39	367205.83	1561913.11	Геодезический метод; Mt=0,1	-
40	367208.87	1561905.79	Геодезический метод; Mt=0,1	-
41	367227.83	1561859.68	Геодезический метод; Mt=0,1	-
42	367242.63	1561824.42	Геодезический метод; Mt=0,1	-
43	367258.99	1561793.64	Геодезический метод; Mt=0,1	-
44	367269.97	1561773.80	Геодезический метод; Mt=0,1	-
45	367265.09	1561770.85	Геодезический метод; Mt=0,1	-
46	367275.52	1561751.75	Геодезический метод; Mt=0,1	-
47	367282.58	1561755.71	Геодезический метод; Mt=0,1	-
48	367293.98	1561731.15	Геодезический метод; Mt=0,1	-
49	367309.04	1561698.88	Геодезический метод; Mt=0,1	-
50	367324.09	1561667.33	Геодезический метод; Mt=0,1	-
51	367339.42	1561635.03	Геодезический метод; Mt=0,1	-
52	367352.60	1561607.07	Геодезический метод; Mt=0,1	-
53	367364.55	1561582.03	Геодезический метод; Mt=0,1	-
54	367364.51	1561560.59	Геодезический метод; Mt=0,1	-
55	367364.47	1561528.30	Геодезический метод; Mt=0,1	-
1	367367.86	1561528.30	Геодезический метод; Mt=0,1	-

Сообщение № 3  
о возможном установлении публичного сервитута

Руководствуясь статьей 39.42 Земельного кодекса Российской Федерации, Администрация Сысертского городского округа сообщает о возможном установлении публичного сервитута сроком на 49 лет в целях эксплуатации объекта недвижимости с кадастровым номером 66:25:2101002:1488 - сооружения электроэнергетики «Отпайка от ВЛ-0,4 кВ «8 Марта» ТП-7167 (Электроснабжение ЭПУ-0,4 кВ, находящегося по адресу: Свердловская обл., Сысертский район, с. Фомино, в 70 метрах восточнее жилого дома, расположенного за пределами земельного участка, по адресу: ул. 8 Марта, 53)» в отношении следующих земель и частей земельных участков общей площадью – 455 кв.м:

1) части площадью 63 кв.м земельного участка с кадастровым номером 66:25:2101002:626, площадью 1449 кв.м, категорией земель населенных пунктов, видом разрешенного использования – для ведения личного подсобного хозяйства, по адресу: Свердловская область, Сысертский район, село Фомино, улица 8 Марта, 59;

2) части площадью 0,3 кв.м земельного участка с кадастровым номером 66:25:2101002:1348, площадью 1082 кв.м, категорией земель населенных пунктов, видом разрешенного использования – для ведения личного подсобного хозяйства (приусадебный участок), по адресу: Свердловская область, Сысертский район, село Фомино, улица 8 Марта;

3) земель в кадастровом квартале 66:25:2101002, государственная собственность на которые не разграничена, площадью 391,7 кв.м, расположенных в границах населенного пункта село Фомино Сысертского городского округа Свердловской области.

Ознакомиться с ходатайством об установлении публичного сервитута и прилагаемым к нему описанием местоположения границ публичного сервитута можно на сайте Сысертского городского округа (<http://admsysert.ru/>) или по адресу: 624022, Свердловская область, город Сысерть, улица Ленина, дом 35, актовый зал (1 этаж), в приемное время: вторник с 15-00 до 17-00 часов.

Правообладатели земельных участков, в отношении которых испрашивается публичный сервитут, если их права (обременения права) не зарегистрированы в Едином государственном реестре недвижимости, могут обратиться с заявлением об учете их прав (обременений права) на земельные участки с приложением копий документов, подтверждающих эти права (обременения права) в Администрацию Сысертского городского округа по адресу: 624022, Свердловская область, город Сысерть, улица Ленина, дом 35, кабинет № 3, в приемное время: понедельник – пятница с 08-00 до 17-00 часов. Срок подачи заявления — в течение 30 (тридцати дней) со дня опубликования данного извещения.



Публичный сервитут  
 Отпайка от ВЛ-0,4 кВ "8 Марта" ТП-7167 (Электроснабжение ЭПУ-0,4 кВ, находящегося по адресу :  
 Свердловская обл., Сысертский район, с. Фомино, в 70 метрах восточнее жилого дома,  
 расположенного за пределами земельного участка, по адресу : ул. 8 Марта, 53)  
 Схема расположения границ публичного сервитута



Условные обозначения:

- граница публичного сервитута
- граница ВЛ
- граница кадастрового квартала
- граница земельного участка, учтенного в ГКН
- 66:25:2101002 кадастровый номер квартала
- 66:25:2101002:83 номер земельного участка, учтенного в ГКН
- 1 характерная точка границы

М 1:1000

Администрация Сысертского городского  
 округа  
 21.04.2021  
 Вх.№ 7020

**ОПИСАНИЕ МЕСТОПОЛОЖЕНИЯ ГРАНИЦ ПУБЛИЧНОГО СЕРВИТУТА ПО ОБЪЕКТУ  
ОТПАЙКА ОТ ВЛ-0,4 КВ "8 МАРТА" ТП-7167 (ЭЛЕКТРОСНАБЖЕНИЕ ЭПУ-0,4 КВ,  
НАХОДЯЩЕГОСЯ ПО АДРЕСУ : СВЕРДЛОВСКАЯ ОБЛ., СЫСЕРТСКИЙ РАЙОН, С.  
ФОМИНО, В 70 МЕТРАХ ВОСТОЧНЕЕ ЖИЛОГО ДОМА, РАСПОЛОЖЕННОГО ЗА  
ПРЕДЕЛАМИ ЗЕМЕЛЬНОГО УЧАСТКА, ПО АДРЕСУ : УЛ. 8 МАРТА, 53)  
СВЕРДЛОВСКАЯ ОБЛАСТЬ, СЫСЕРТСКИЙ ГОРОДСКОЙ ОКРУГ  
(наименование объекта)**

**Сведения о местоположении границ объекта**

**1. Система координат МСК-66, зона 1**

**2. Сведения о характерных точках границ объекта**

Обозначение характерных точек границ	Координаты, м		Метод определения координат и средняя квадратическая погрешность положения характерной точки ( $M_t$ ), м	Описание закрепления точки
	X	Y		
1	2	3	4	5
1	366865.08	1561512.29	Геодезический метод; $M_t=0,1$	-
2	366864.21	1561536.26	Геодезический метод; $M_t=0,1$	-
3	366861.52	1561548.64	Геодезический метод; $M_t=0,1$	-
4	366854.33	1561577.42	Геодезический метод; $M_t=0,1$	-
5	366847.18	1561606.62	Геодезический метод; $M_t=0,1$	-
6	366848.66	1561607.05	Геодезический метод; $M_t=0,1$	-
7	366842.14	1561636.53	Геодезический метод; $M_t=0,1$	-
8	366838.24	1561635.67	Геодезический метод; $M_t=0,1$	-
9	366845.41	1561603.25	Геодезический метод; $M_t=0,1$	-
10	366852.79	1561569.98	Геодезический метод; $M_t=0,1$	-
11	366860.23	1561535.76	Геодезический метод; $M_t=0,1$	-
12	366861.08	1561512.15	Геодезический метод; $M_t=0,1$	-
1	366865.08	1561512.29	Геодезический метод; $M_t=0,1$	-

Сообщение № 4  
о возможном установлении публичного сервитута

Руководствуясь статьей 39.42 Земельного кодекса Российской Федерации, Администрация Сысертского городского округа сообщает о возможном установлении публичного сервитута сроком на 49 лет в целях эксплуатации сооружения электроэнергетики «ЭСК ПС «Бобровка», КЛ, ВЛ-10 КВ МТФ - ПС Летная, литер 1», участок протяженностью 8,09 км» в отношении следующих земель и частей земельных участков общей площадью – 137 кв.м:

1) части площадью 24 кв.м земельного участка с кадастровым номером 66:25:0000000:7470, площадью 2483 кв.м, категорией земель населенных пунктов, видом разрешенного использования - под объект энергетики «Отпайка от ВЛ-10 кВ «МТФ» на ТП-7659 «Пионерская, 23». ТП-7659 «Пионерская, 23». ВЛ-0,4 кВ» (для электроснабжения жилого дома, расположенного по адресу (местоположение): примерно в 95 м. по направлению на северо- запад относительно ориентира: ул. Пионерская, 23), по адресу: Свердловская область, Сысертский район, поселок Бобровский, улица Пионерская;

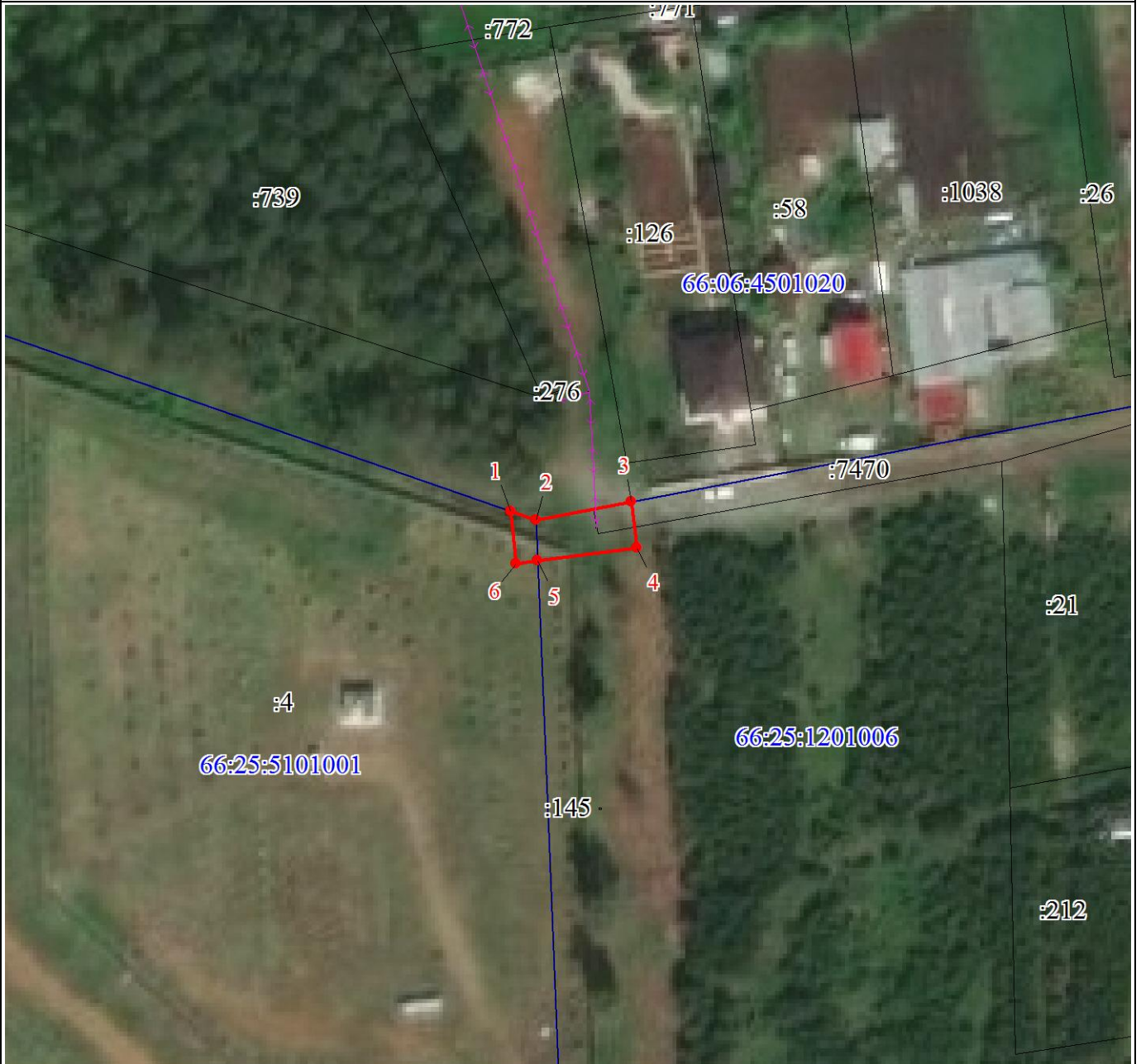
2) части площадью 28 кв.м земельного участка с кадастровым номером 66:25:5101001:4, площадью 161359 кв.м, категорией земель промышленности, энергетики, транспорта, связи, радиовещания, телевидения, информатики, земли для обеспечения космической деятельности, земли обороны, безопасности и земли иного специального назначения, видом разрешенного использования - в целях размещения промышленного объекта по выпуску металлоконструкций полного цикла заводской готовности, по адресу: Свердловская область, Сысертский район, участок 16 гектаров, 100 м севернее поселка Бобровский;

3) земель в кадастровом квартале 66:25:1201006, государственная собственность на которые не разграничена, площадью 85 кв.м, расположенных в границах населенного пункта поселок Бобровский Сысертского городского округа Свердловской области.


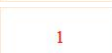



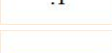

Ознакомиться с ходатайством об установлении публичного сервитута и прилагаемым к нему описанием местоположения границ публичного сервитута можно на сайте Сысертского городского округа (<http://admsysert.ru/>) или по адресу: 624022, Свердловская область, город Сысерть, улица Ленина, дом 35, актовый зал (1 этаж), в приемное время: вторник с 15-00 до 17-00 часов.

Правообладатели земельных участков, в отношении которых испрашивается публичный сервитут, если их права (обременения права) не зарегистрированы в Едином государственном реестре недвижимости, могут обратиться с заявлением об учете их прав (обременений права) на земельные участки с приложением копий документов, подтверждающих эти права (обременения права) в Администрацию Сысертского городского округа по адресу: 624022, Свердловская область, город Сысерть, улица Ленина, дом 35, кабинет № 3, в приемное время: понедельник – пятница с 08-00 до 17-00 часов. Срок подачи заявления — в течение 30 (тридцати дней) со дня опубликования данного извещения.

Схема расположения границ публичного сервитута



Используемые условные знаки и обозначения:

-  Характерная точка границы объекта
-  Надписи номеров характерных точек границы объекта
-  Граница объекта
-  Существующая часть границы, имеющиеся в ЕГРН сведения о которой достаточны для определения ее местоположения
-  Надписи кадастрового номера земельного участка
-  Граница кадастрового квартала
-  Обозначение кадастрового квартала

Подпись \_\_\_\_\_ Бочарова М. А.

Дата 19 марта 2021 г.

Место для оттиска печати (при наличии) лица, составившего описание местоположения границ объекта

